

ROCKWOOL®
F A C A D E



**Rockwool FacadeSystem
til nybyggeri og renovering**

ROCKWOOL®
F A C A D E
RockVision

NYHED

ROCKWOOL®
F A C A D E
RockBase

” Klimaskærmen skal nytænkes...”

De nye energikrav stiller danske arkitekter over for en ny og spændende udfordring: At skabe energioptimal arkitektur uden at gå på kompromis med æstetikken og den arkitektoniske frihed.

Det kræver nytænkning af klimaskærmens opbygning væk fra tunge løsninger, der skal erstattes af højisolerede facader med overflader af ringe vægt og smukke egenskaber.

Skønt den hjemlige praksis for indfarvet puds tidligere har været af begrænset omfang, må pudsløsninger med isolering tiltænkes en større rolle i fremtidens danske arkitektur som en af metoderne til at skabe lette, energirigtige konstruktioner.



Flemming Skude

Arkitekturformidler og selvstændig arkitekt M.A.A.



Den komplette facadeløsning fra Rockwool

Rockwool FacadeSystem er en komplet løsning, der kombinerer isolering med en smuk pudset overflade. Dermed opnås et klassisk og elegant udtryk i tråd med dansk byggetradition. Rockwool FacadeSystem er gennemtestet og har været anvendt af danske arkitekter i over 20 år.

Rockwool FacadeSystem omfatter to løsninger:

- **RockVision FacadeSystem**
- **RockBase FacadeSystem**



AB Amagerbro, København
Facaderenovering 2006, kombineret RockVision og RockBase FacadeSystem

Totalentreprenør: Enemærke & Petersen AIS

Dampfærgevej 21-29, København.
Facaderenovering 2002, kombineret RockVision og RockBase FacadeSystem

Arkitekt: Hvidt & Mølgaard AIS

ROCKWOOL®
FACADE
RockVision

RockVision FacadeSystem

Som navnet antyder opnås med RockVision FacadeSystem lidt ekstra. Systemet har samme gode egenskaber og fordele som RockBase FacadeSystem, men har desuden en finere puds, som tilføjer facaden øget æstetik og slagstyrke.

RockVision FacadeSystem anbefales enten til brug i kombination med RockBase eller alene til byggerier, hvor bygherren gerne vil ofre lidt ekstra på detaljer i æstetikken og øget robusthed.

ROCKWOOL®
FACADE
RockBase

RockBase FacadeSystem

RockBase FacadeSystem er en komplet systemløsning til facader. Systemet byder på fleksibilitet med hensyn til isoleringsevne, detaljer, formgivning og farvevalg samt mulighed for at vælge mellem en gladpudset og strukturpudset overflade.

Der opnås en holdbar, smuk facade med bred anvendelse i alle former for byggeri. Systemet øger muligheden for omkostningseffektivt bygningsdesign med pudsede facader på energirigtige, lette konstruktioner.

ROCKWOOL® FACADE RockVision

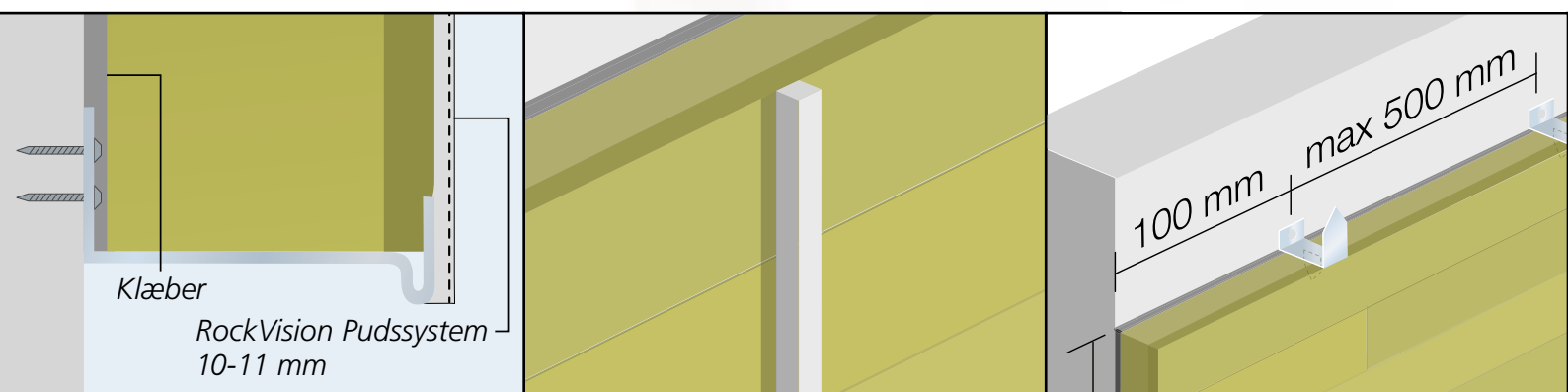
RockVision Facadebatts
25-200 mm eller
Rockwool Facadelamel
50-300 mm

Rockwool Facadenet
glittes ind i Underpudsen
som svindarmering

RockVision Underpuds,
8 mm. Mineralsk puds der giver
styrken i pudssystemet.

RockVision Glatpuds
3 mm. Mineralsk
puds der giver den
afsluttende synlige
overfalde.

RockVision Strukturpuds 2 mm.
Mineralsk puds der giver den
afsluttende synlige overfalde.
Kornstørrelse 1,8 mm.



ROCKWOOL® FACADE RockBase

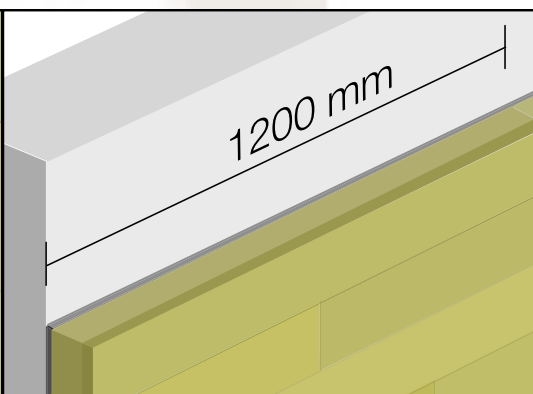
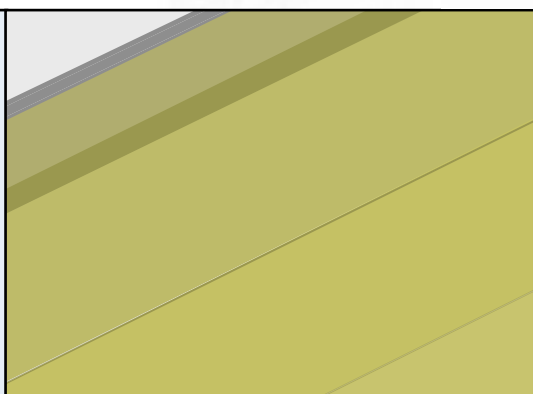
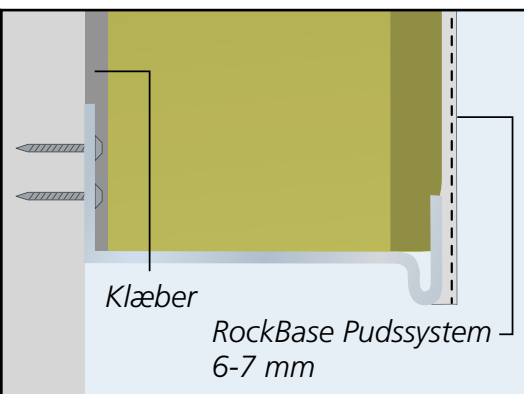
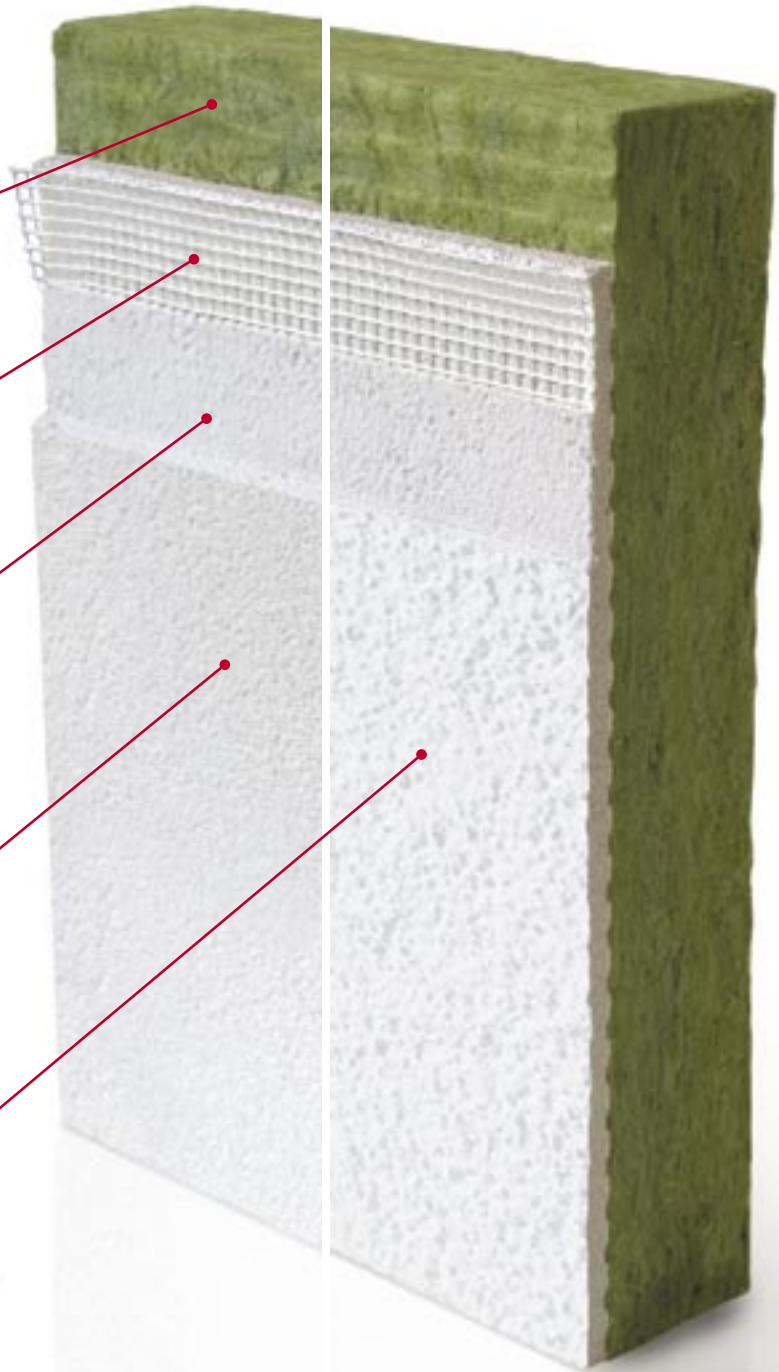
RockBase FacadeBatts
25-200 mm eller
Rockwool Facadelamel
50-300 mm

Rockwool Facadenet
glittes ind i Underpudsen
som svindarmering

RockBase Underpuds
5 mm. Mineralsk puds
der giver styrken i
pudssystemet.

RockBase Glatpuds
1-2 mm. Syntetisk puds
der giver den afsluttende
synlige overfalde.

RockBase Strukturpuds
2 mm. Mineralsk puds
der giver den afsluttende
synlige overfalde.
Kornstørrelse 2 mm.



To løsninger der klæ'r hinanden

RockVision FacadeSystem og RockBase FacadeSystem kan begge anvendes hver for sig, men kan også med fordel anvendes i kombination, så man udnytter styrkerne ved begge løsninger optimalt. Dvs. kombinerer det samlede facadesystems fordele med omkostningseffektivitet samt ekstra styrke og øget æstetik, hvor der er behov.

Hvis der vælges en kombinationsløsning, anbefaler Rockwool at anvende RockBase FacadeSystem til de store flader, mens RockVision anvendes, hvor facaden er særligt udsat og kræver ekstra robusthed, eller hvor facaden er mere synlig, og der derfor ønskes en ekstra fin overflade.

Til de store flader, som ikke er særligt udsatte, anvendes RockBase FacadeSystem.

Omkring vinduer og døre vil RockVision FacadeSystem give øget robusthed.

Hvor overfladen er mere synlig og tæt på brugeren, kan der med fordel vælges RockVision FacadeSystem for at opnå en ekstra fin overflade.

Hvor der ofte stilles cykler o.l. op ad facaden, er det hensigtsmæssigt at vælge RockVision FacadeSystem for at opnå øget slagstyrke, samt en forstærket løsning.





Overgangen mellem RockBase FacadeSystem og RockVision FacadeSystem kan anvendes til at tilføje facaden variation med friser, bånd, gesims e.l.

Til byggeriets bagside kan anvendes RockBase FacadeSystem undtagen på særligt udsatte steder, hvor RockVision FacadeSystem kan tilføre øget holdbarhed.

Referencer

Nybyg: På én gang moderne og klassisk

Vi danskere holder af vores stolte arkitektur- og byggetraditioner. Her indgår pudsede facader som et centralt element. Pudsede facader er derfor eftertragtede i nybyggeriet, og med Rockwool FacadeSystem med

puds på isolering er der øget mulighed for at leve op til Bygningsreglementets energikrav, fordi udvendig facadeisolering giver færre kuldebroer og dermed en bedre energiramme for byggeriet.



Villa, Silkeborg

Den nye puds i RockBase FacadeSystem er afprøvet på en stribe af byggerier igennem tre år inden introduktionen. Her ses villaen i Silkeborg, som er et eksempel på anvendelse af RockBase FacadeSystem opført i 2005.

Arkitekt: Tegnestuen Thorsø A/S

Boligforeningen Østerbro, Vejle

Den pudsede facade med Rockwool FacadeSystem på denne ejendom i Vejle giver et moderne udtryk, der falder godt ind i bybilledet.

Arkitekt: Tegnestuen Albertsen og Flarup



Vesterport butikcenter, Odense

RockVision FacadeSystem er valgt til Vesterport butikcenter i Odense på grund af dets markante beliggenhed og særligt høje krav til en ekstra fin overflade.

Arkitekt: Weber & Nilsson Arkitektfirma K/S

Renovering: Nyt liv til slidte facader

Rockwool FacadeSystem giver optimale facaderenoveringer ved at løse mange problemer på én og samme tid. Facaden får en smuk ansigtsløftning, og samtidig kan indeklimaproblemer løses, og varmeregningen nedbringes. Derudover "reddes" den eksisterende

konstruktion også, ved at være beskyttet mod vejrlig og kulde. Løsningen kan ændre en bygnings udtryk markant, hvor det er ønskværdigt – fx ved betonbyggerier - eller kan give en nænsom renovering af en eksisterende pudsfacade.



AB Amagerbro, København

Rødstensboligkarré renoveret med 50 mm Rockwool FacadeSystem har resulteret i et bedre indeklima for beboerne. Renoveringen er udført i 2006 med RockVision under 1. sals højde og RockBase i de øvre etager.

Totalentreprenør: Enemærke & Petersen A/S

Dampfærgevej 21-29, København

De gamle tvillingepakhuse fra 1920'erne blev renoveret i 2002 med 100-150 mm Rockwool FacadeSystem. RockVision er anvendt under 1. sals højde og RockBase i de øvre etager. Bygningernes eksisterende smukke detaljer er trukket med ud i den nye facade.

Arkitekt: Hvidt & Mølgaard A/S



Større sikkerhed med en autoriseret facadeentreprenør



Rockwool har uddannet et korps af autoriserede facadeentreprenører, der er specialister i at udføre løsninger med Rockwool Facade-System. Ved at vælge en autoriseret facadeentreprenør opnås dermed større sikkerhed for, at der udføres et optimalt stykke håndværksmæssigt arbejde.

Skal du have udført en opgave eller regnet et tilbud på Rockwool FacadeSystem, anbefaler vi derfor, at du kontakter en af vores autoriserede facadeentreprenører.

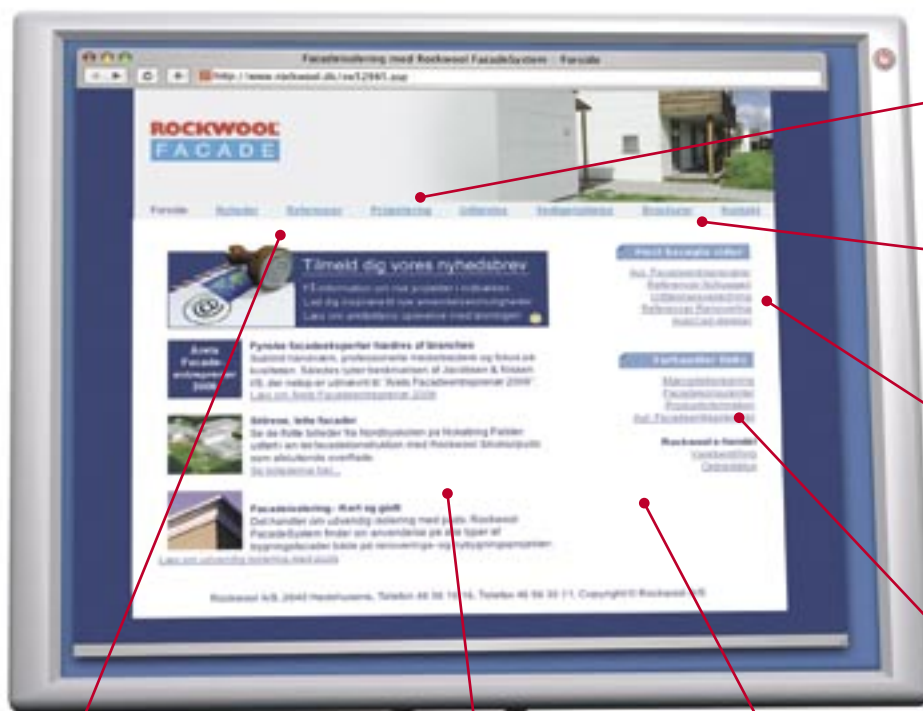


Birkerøds Idrætscenter, Birkerød
150 mm RockBase Facadebatts monteret omkring vindueshul.

Arkitekt: Schmidt Hammer Lassen

Du kan på vores hjemmeside www.facade.rockwool.dk finde en liste over vores autoriserede facadeentreprenører.

En buket af tilbud til dig på nettet www.facade.rockwool.dk



Find en brugervenlig **projekteringsvejledning** med alle nødvendige detaljer til projektering – fra licitationstekster til statisk dokumentation.

Bestil **brochurer** om FacadeSystemet.

Find information til **entreprenører og håndværkere** i form af **udførelsesvejledning mv.**

Få **produktoplysning** om alle elementerne i Rockwool FacadeSystemet i vores online Produktguide.

Download AutoCad detaljer om FacadeSystem i gif eller dwg.fil og se muligheder for **konstruktionsdetaljer.**

Søg inspiration til **facadeløsninger** og se en **stribe af vores referencer.**

Lav dine beregninger i vores **mængdeberegningsprogram.**

På www.facade.rockwool.dk har vi samlet en stor buket af tilbud, der gør det lettere at projektere med Rockwool FacadeSystem og forenkler din informations-søgning.

Vi har sat funktionalitet og brugervenlighed i højsædet for at gøre det enklere for dig at finde de informationer og få den rådgivning om Rockwool FacadeSystem, du har behov for - hurtigt, let og tilgængeligt 24 timer i døgnet.

BEREGNINGSPROGRAM
INFORMATION
RÅDGIVNING
SPØRGSMÅL
KONSTRUKTIONER
BROCHURER
INSPIRATION
24
timer i døgnet



Autoriserede entreprenører

For at sikre korrekt udførelse af vore facadesystemer har Rockwool A/S et landsdækkende net af autoriserede facadeentreprenører.

En autoriseret Rockwool facadeentreprenør har gennemført uddannelse i bygningsfysiske forhold samt udførelse af netop Rockwool FacadeSystem-Standard. Alle autoriserede entreprenører har naturligvis mange års erfaring i pudsarbejde.

Dét giver den bedste sikkerhed for, at entreprenøren har den nødvendige faglige ekspertise samt, at facadearbejdet udføres efter de rette håndværksmæssige principper.

Facadearbejdet styres og afvikles i henhold til en særlig kvalitetssikringshåndbog udviklet i samarbejde med Facadeentreprenørernes Garantifond.

Garantifond

Kun autoriserede Rockwool facadeentreprenører er medlem af Facadeentreprenørernes Garantifond.

Med ovennævnte koncept har de autoriserede entreprenører og Rockwool A/S i mere end 20 år udført store projekter over hele Danmark.

Ring og få oplyst nærmeste autoriserede Rockwool facadeentreprenør - eller få tilsendt en komplet firmafortegnelse.

Rockwool A/S

Professionel rådgivning og service er væsentlige elementer i den samlede ydelse, Rockwool A/S leverer på facademarkedet.

Med baggrund i en løbende produktudvikling samt stor detail-viden og know-how fra mange referenceprojekter i Danmark kan Rockwool A/S således hjælpe og rådgive de projekterende lige fra idéfasen til det færdige projekt.

Vi kan præsentere flere hundrede smukke bygninger i hele landet, som vi meget gerne viser frem til inspiration for både bygherrer og projekterende.

Rockwool A/S' kvalitetsstyringssystem er certificeret efter ISO 9001 og miljøstyringssystemet efter ISO 14001 - en garanti for, at der foretages en effektiv kontrol af vore produkters kvalitets- og miljøforhold.

Besøg os også på internettet på www.rockwool.dk

ROCKWOOL®
F A C A D E

Rockwool A/S
2640 Hedehusene
Tlf. 46 56 16 16
www.rockwool.dk